

SCHEDULE

企画展・展示スケジュール

\*企画展と併せて作家によるワークショップも開催します。

●企画展3 オーデンセ市姉妹都市提携35周年記念

アンデルセンと子ども美術館展 2024

場所:子ども美術館 展示室

期間:令和6年10月12日(土)~12月22日(日)

子ども美術館が所有するH.C.アンデルセンや彼の童話に関する所蔵品を一堂に展示します。イブ・スバング・オルセンのアンデルセン童話挿絵(原画)、ラース・ポーの銅版画、早野コレクションの貴重な資料、アンデルセンの大屏風など、多彩な芸術家だったアンデルセンの世界を多面的に紹介します。

また、今回はオーデンセ市との姉妹都市提携35周年を記念して、世界中で活躍しているストリートペインターの松本かなこ氏、デンマーク・コペンハーゲン出身で四街道在住の水彩画家、平野ニーナ氏、デンマーク在住で切り紙作家のトープン・ヤールストルム・クラウゼン氏の作品も展示します。この機会にアンデルセンの魅力が満載の企画展を是非お楽しみください。

アンデルセンときりがみの世界展 2024

場所:船橋市民ギャラリー

期間:令和6年10月18日(金)~10月27日(日)

「第15回アンデルセン公園きりがみコンクール」入賞作品の展示をはじめ、これまでの入賞作品やH.C.アンデルセンの切り紙作品(複製)などを中心に展示します。また、今回はニーナ氏やトープン氏の切り紙がモビールとして彩りを添えます。楽しく、魅力的な切り紙の世界を十分に楽しみてください。

●企画展4「洗濯バサミを使って 日常から非日常へ!」(仮称) 高本敦基

期間:令和7年1月18日(土)~3月16日(日)

日常の中で身近に使われている洗濯バサミ!想像できない程の数を使い、いつも見慣れている子ども美術館の空間が非日常的な空間に変わります。特別ではない生活雑貨の一つを材料として構造的に組み立てられた美しい“かたち”、それぞれの環境に合わせて空間が変化する驚きなどをお楽しみください。

※上記のタイトル及び内容については、都合により変更になる場合があります。

CLOSED DAY

休園日のご案内

休園日  
CLOSED DAY

令和6年	日	月	火	水	木	金	土	日	月	火	水	木	金	土	
	・	・	1	2	3	4	5	・	・	・	・	・	・	1	2
10	6	7	8	9	10	11	12	3	4	5	6	7	8	9	
	13	14	15	16	17	18	19	10	11	12	13	14	15	16	
	20	21	22	23	24	25	26	17	18	19	20	21	22	23	
October	27	28	29	30	31	・	・	November	24	25	26	27	28	29	30
	日	月	火	水	木	金	土	日	月	火	水	木	金	土	
	1	2	3	4	5	6	7	令和7年	・	・	・	・	2	3	4
	8	9	10	11	12	13	14	5	6	7	8	9	10	11	
	15	16	17	18	19	20	21	12	13	14	15	16	17	18	
	22	23	24	25	26	27	28	19	20	21	22	23	24	25	
December	29	30	31	・	・	・	・	January	26	27	28	29	30	31	・
	日	月	火	水	木	金	土	日	月	火	水	木	金	土	
	・	・	・	・	・	・	1	・	・	・	・	・	・	1	
	2	3	4	5	6	7	8	2	3	4	5	6	7	8	
	9	10	11	12	13	14	15	9	10	11	12	13	14	15	
	16	17	18	19	20	21	22	16	17	18	19	20	21	22	
February	23	24	25	26	27	28	・	March	23/30	24/31	25	26	27	28	29

INFORMATION

ご利用について

各アトリエの受付終了時間はプログラムによって異なります。詳しくは当館のWebサイトをご覧ください。



開園時間 / 9:30~16:00

※4月8日~10月31日の土曜・日曜・祝日  
3月20日~4月7日、6月15日  
7月20日~8月31日の全日は9:30~17:00

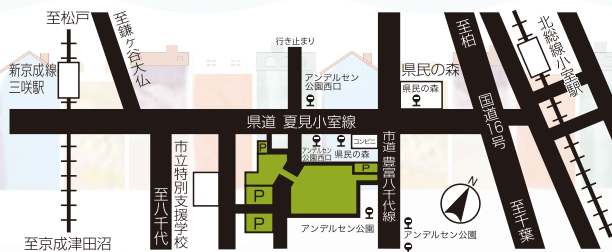
子ども美術館の利用にはアンデルセン公園の入園料が必要になります。

	入園料	年間パスポート	船橋市民 年間パスポート
幼児(4歳以上)	100円	500円	400円
小・中学生	200円	1,000円	800円
高校生(生徒証を提示)	600円	2,000円	1,600円
一般	900円	3,000円	2,000円

※65歳以上は証明書の提示により無料になります。  
※身体障害者手帳、療育手帳、精神障害者保健福祉手帳をお持ちの方は、手帳又はマイROIDの提示によりご本人様と介護者様1名の入園料金と駐車料金が無料になります。

ACCESS

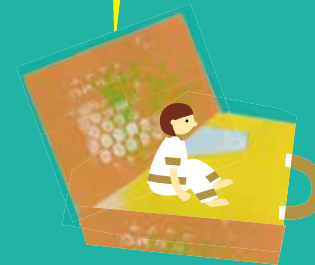
交通のご案内



- 電車・バス / 新京成線「三咲駅」からバス「ソコメディック病院」行きで約15分「アンデルセン公園」下車徒歩1分
- 車 / 東関東自動車道「千葉北1」インターより、国道16号を柏方面へ約30分(小室交差点を左折)

お問い合わせ

ふなばしアンデルセン公園 子ども美術館  
〒274-0054 千葉県船橋市金堀町525  
<https://www.park-funabashi.or.jp/and/>  
tel.047-457-6661



The power of  
The KODOMO!

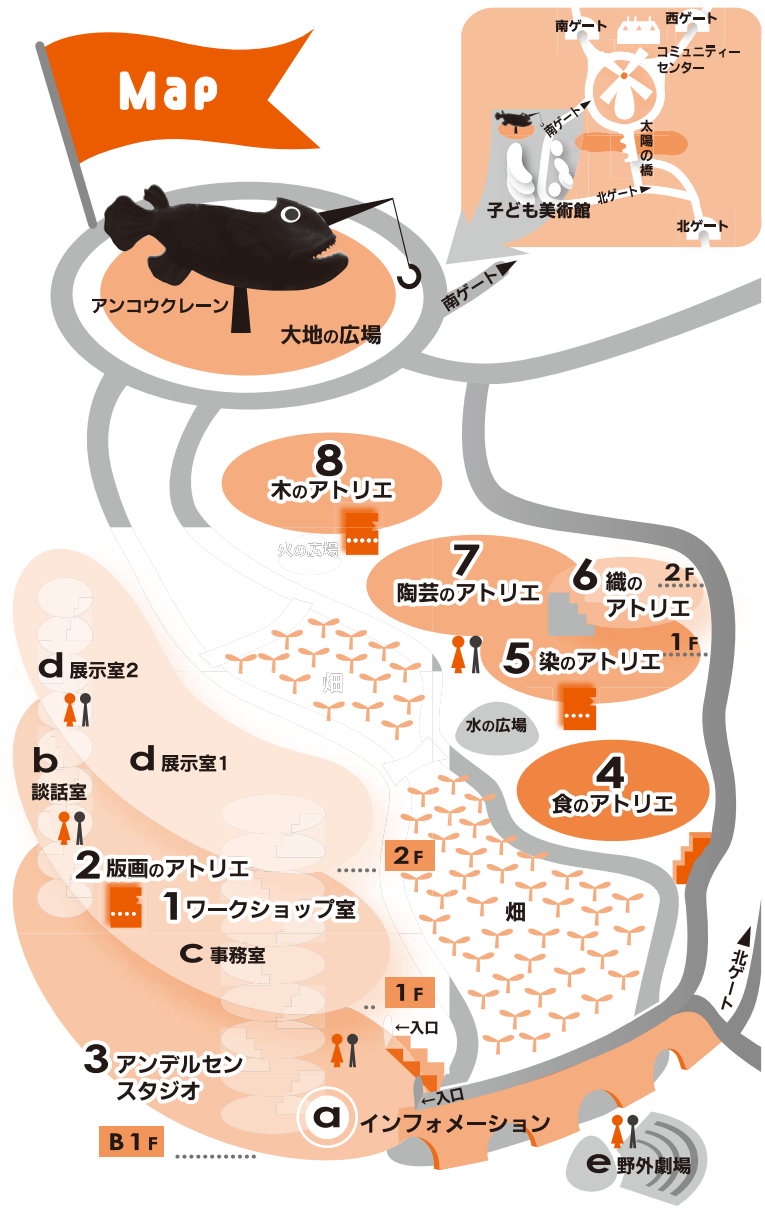
アトリエプログラム

Atelier Program



ふなばしアンデルセン公園子ども美術館

	10月 (1日~31日)	11月 (1日~12月1日)	12月 (3日~25日)	1月 (12月26日~28日、 1月2日~2月2日)	2月(4日~3月2日) ※17日~21日休園期間	3月 (3日~31日)
<b>ワーク ショップ室 1</b>	ピカピカ★ おはしランタン 600円	クリスマス キャンドル 600円	きらめき スノードーム 600円	きらめき スノードーム 600円	しゅわっと バスタイム 600円	カラフル ジュエルせっけん 600円
<b>版画の アトリエ 2</b>	ハロウィン ローラー 500円~	はんこDE デコパージュ 500円~	ぼんぼん クリスマス★ 400円~	ぼんぼん ニューイヤー! 400円~	ぶくぶく♪ プレゼント 400円~	カラフルスタンプ 400円~
<b>アンデルセン スタジオ 3</b> ※土日祝&春夏冬休み のみ	アンデルセン童話の世界へようこそ					
	●しっかり者のすずの兵隊 ●親指姫 各 300円					
<b>食の アトリエ 4</b>	焼き ドーナツ屋さん 700円	秋のもぐもぐ クッキング 700円	ふわしゅわ チーズケーキ 700円	ふわしゅわ チーズケーキ 700円	バレンタイン クッキー 700円	はるいろ 和菓子 700円
<b>染の アトリエ 5</b>	トントン! レザー 400円~	トントン! レザー 400円~	ふわふわ クリスマス 600円~	あわいろ染め 600円~	ドキドキ☆ マーブリング 500円~	花咲く ステンシル 500円~
<b>織の アトリエ 6</b>	本格的なはたおり機で織ることができるよ! はたおりトントン					
	●短・500円 ●長・700円 ●大・900円 ●特大・1,200円 様々な糸を用意しています!					
<b>陶芸の アトリエ 7</b>	切り紙ステンシル のお皿 900円	スタンプ・ ボン・テ・カップ 900円	がくぶち しかくざら 900円	がくぶち しかくざら 900円	ねんどの おともだち 900円	白い食器に カラフル絵付け 700円~
	チャレンジ電動ろくろ 開催日については、ウェブサイトにてお知らせいたします。					
<b>木の アトリエ 8</b>	こびとたちの ハロウィンパーティ 600円	デンマークの こびとたち 600円	カクカク四角い クリスマス 600円	四角いカタチ 600円	作ろう! マイボード 700円~	GO!GO! 木のくるま 700円



- a. インフォメーション・全館に関する案内、グッズ販売。
- b. 談話室・..... 食事休憩室。授乳室あり。
- c. 事務室・..... イベント、団体の受付など。AED設置。
- d. 展示室1・2・..... 作家の企画展や子どもたちの作品展などを開催。
- e. 野外劇場・..... 人形劇などを開催。

○平日(春・夏・冬休みを除く)は、一部を除いたアトリエの団体プログラムを予約できます。詳しくは、団体プログラムをご覧ください。  
 ○土日祝と春・夏・冬休みは、午前中のみワークショップ室の団体プログラムを予約できます。詳しくはお問い合わせください。  
 ※プログラムの内容・金額等は変更になることがあります。