



発信元

ふなばしアンデルセン公園
H.C. ANDERSEN PARK
指定管理者：公益財団法人船橋市公園協会

「第15回アンデルセン公園きりがみ大賞」が決定！



ふなばしアンデルセン公園子ども美術館では、2023年4月23日(日)から12月15日(金)まで、「第15回アンデルセン公園きりがみコンクール」の作品を募集し、多くの地域から素晴らしい作品が集まりました。

2024年1月29日(月)に行われた審査の結果、応募作品1,968点の中から、岐阜県美濃市にお住まいの筒井千代(つついちよ)さんの作品「詩(うた)」が、「アンデルセン公園きりがみ大賞」に決定しました。この他、「アンデルセン公園子ども美術館賞」、「デンマーク大使賞」など合計22点の入賞作品が決定しました。

つきましては、下記の通り表彰式を行いますので、ぜひお越しください。

表彰式について

日時 | 2024年4月21日(日) 10:00 ~ 11:00

場所 | アンデルセン公園子ども美術館 ワークショップ室

2024年4月21日(日)から5月12日(日)まで開催する「第15回アンデルセン公園きりがみ展」では今回のコンクール入賞作品やこれまでの入賞作品のほか、H.C.アンデルセンが作った切り紙(複製)やデンマークの切り紙などを子ども美術館展示室に展示します。ぜひ、この機会に切り紙の魅力をお楽しみください。

*きりがみ展の内容は、別紙資料(チラシ)をご覧ください。

お問い合わせ

ふなばしアンデルセン公園 担当：子ども美術館 柴田、永島
住所：千葉県船橋市金堀町 525 ☎ 047-457-6661
公式サイト：www.park-funabashi.or.jp/and

第15回 アンデルセン公園きりがみ展

チヨキチヨキ

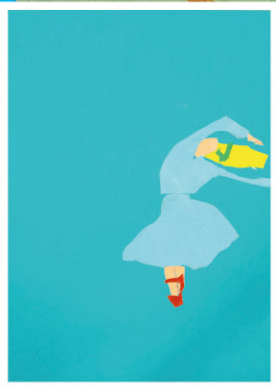
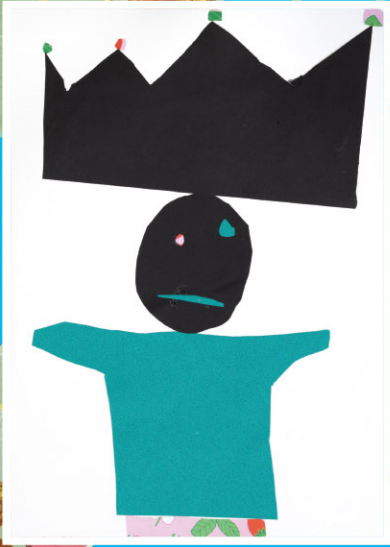
2024年 4月21日 (日) -----✂

2024年 5月12日 (日)

はさみに

夢をのせて

開催時間 平日・9時30-16時
土日祝・9時30-17時
※4月21日(日)は13時-
休館日 4月22日(月)



第15回 アンデルセン公園きりがみ展

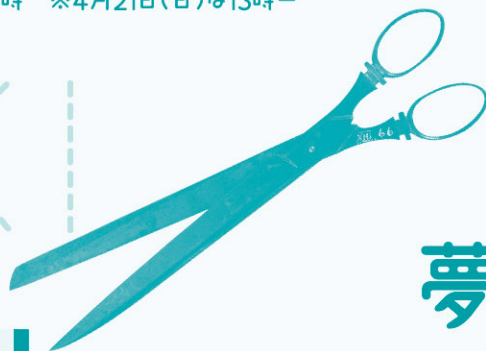
2024年4月21日(日) 2024年5月12日(日)

開催時間 平日・9時30-16時 土日祝・9時30-17時 ※4月21日(日)は13時-
休館日 4月22日(月)

チヨキチヨキ

はさみに

夢をのせて



第15回アンデルセン公園きりがみコンクール表彰式

2024年4月21日(日) 10:00~11:00
→子ども美術館 ワークショップ室(1F)



展示内容

- ◆「第15回アンデルセン公園きりがみコンクール」入賞作品
- ◆第1回から第14回までの「アンデルセン公園きりがみコンクール」上位入賞作品
- ◆アンデルセンの切り紙作品(複製)
- ◆デンマーク・オーデンセ市の子どもの切り紙作品

「人魚姫」「裸の王様」などの
童話で有名なデンマークの作家、
ハンス・クリスチャン・アンデルセン。
彼は子どもたちに童話を聞かせながら、
ハサミを走らせ、ファンタジーあふれる
美しい切り紙を数多くつくりました。
彼の作品は、20年近く経った今でも
私たちに空想すること、想像することの
楽しさを教えてくれます。
そのアンデルセンにちなんで開催した
「アンデルセン公園きりがみ展」も
今回で15回目。
会場いっぱい広がる切り紙の魅力を
どうぞ、お楽しみください。



アンデルセンの童話は本の形になる前に、親しい人たちの前で作家自身の口から語られることが多かったようです。
お話をしながら、アンデルセンの手は紙を取って折りたたみ、ハサミで器用に切り込みを入れていきます。そしてしめくくりのあいさつとして、たたんだ紙を広げてみせると、そこにはお城がそびえていたり、優美なバレリーナが踊っていたりしたのです。



ANDERSEN PARK
KODOM MUSEUM

ふなばしアンデルセン公園 子ども美術館

■お問い合わせ■

☎047-457-6661

〒274-0054千葉県船橋市金堀町525

<https://www.park-funabashi.or.jp/and/>



■アンデルセン公園の入園料金■

	通常料金	年間パスポート	船橋市民年間パスポート
幼児(4歳以上)	100円	500円	400円
小・中学生	200円	1,000円	800円
高校生(生徒証提示)	600円	2,000円	1,600円
一般	900円	3,000円	2,000円

※65歳以上は証明書の提示により無料になります。

※身体障害者手帳、療育手帳、精神障害者保健福祉手帳をお持ちの方は、手帳又はミライOIDの提示によりご本人様と介護者様1名の入園料金と駐車料金が無料になります。

■交通のご案内■

- 電車/バス/新京成線「三咲駅」からバス「セコメディック病院」行きで約15分
「アンデルセン公園」下車徒歩1分
- 車/東関東自動車道「千葉北」インターより、
国道16号を柏方面へ約30分(小室交差点を左折)

